

Συναρμολογώντας το πεπτικό σύστημα του ανθρώπου

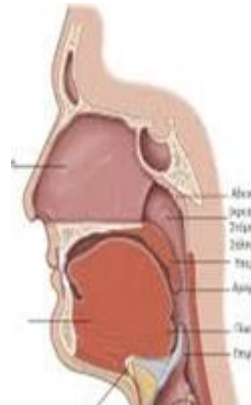
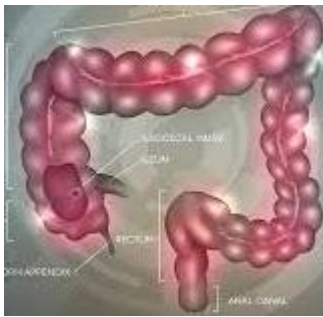
Φύλλο εργασίας

Ενας μαθητής μελετούσε το πεπτικό σύστημα του ανθρώπου, αλλά έφυγε βιαστικά από το εργαστήριο και άφησε τα διάφορα όργανα



Εργαστείτε σε ομάδες ή ατομικά

Να τοποθετήσετε τα όργανα στην κατάλληλη θέση, ώστε να σχηματιστεί το πεπτικό σύστημα. (Για τον σκοπό αυτό να τα κόψετε και να τα τοποθετήσετε σωστά παρακάτω.





1. Να ονομάσετε τα όργανα του ανθρώπινου πεπτικού συστήματος .

.....
.....
.....
.....

2. Που πάει η τροφή μετά το στόμα; Ποια πορεία ακολουθεί;

.....
.....
.....
.....

3. Που γίνεται η απορρόφηση των ουσιών της τροφής;

.....
.....
.....
.....

4. Παίζουν ρόλο, οι σιελογόνοι αδένες, το συκώτι και το πάγκρεας στη διαδικασία της πέψης;.....

.....
.....
.....

