

ΤΟ ΣΠΟΥΡΓΙΤΙ.....

Να παρακολουθήσετε την ταινία μικρού μήκους <https://www.youtube.com/watch?v=5MxWF7XyU3A>



Να συζητήσετε στην ομάδα σας και να απαντήσετε στα παρακάτω ερωτήματα

Τι συμβαίνει στον παππού της ταινίας;

Ποια γεγονότα της ζωής του θυμάται, και ποια ξεχνάει ;

Μήπως αναγνωρίζετε από ποια ασθένεια πάσχει ο παππούς;

Το πρόβλημα του παππού οφείλεται σε διαταραχή του πεπτικού , του αναπνευστικού , του νευρικού ή κάποιου άλλου συστήματος οργάνων; Προσπαθήστε να δικαιολογήσετε την απάντησή σας.

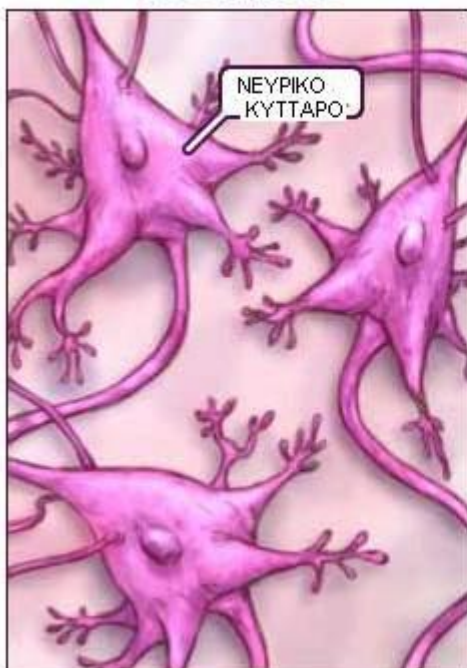
ΔΡΑΣΤΗΡΙΟΤΗΤΑ 1n



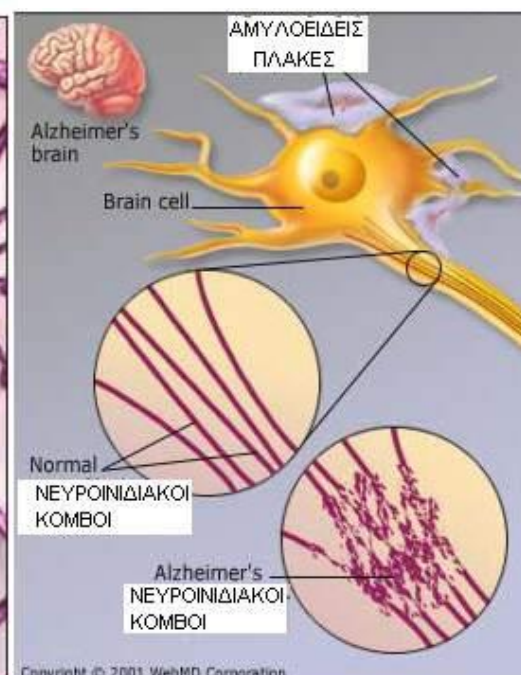
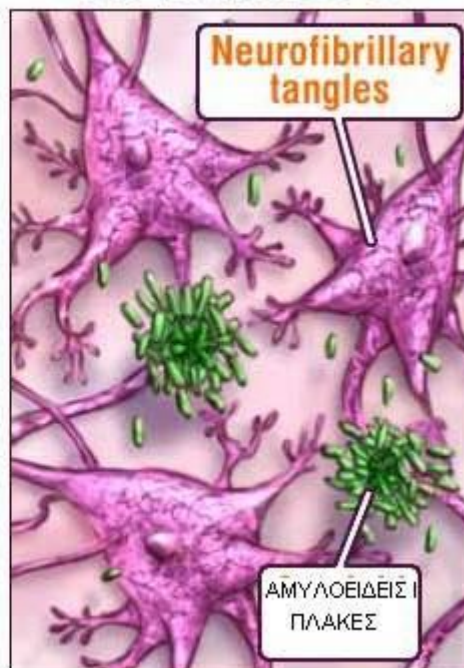
Στο λογισμικό <ΒΙΟΛΟΓΙΑ Α-Γ ΓΥΜΝΑΣΙΟΥ> παρακολουθήστε τον τρόπο με τον οποίο μεταφέρεται ένα μήνυμα στο νευρικό σύστημα

Τι θα συμβεί αν πάθει μια βλάβη ένα τμήμα του νευρικού κυττάρου ;

Normal



Alzheimer's



Copyright © 2001 WebMD Corporation

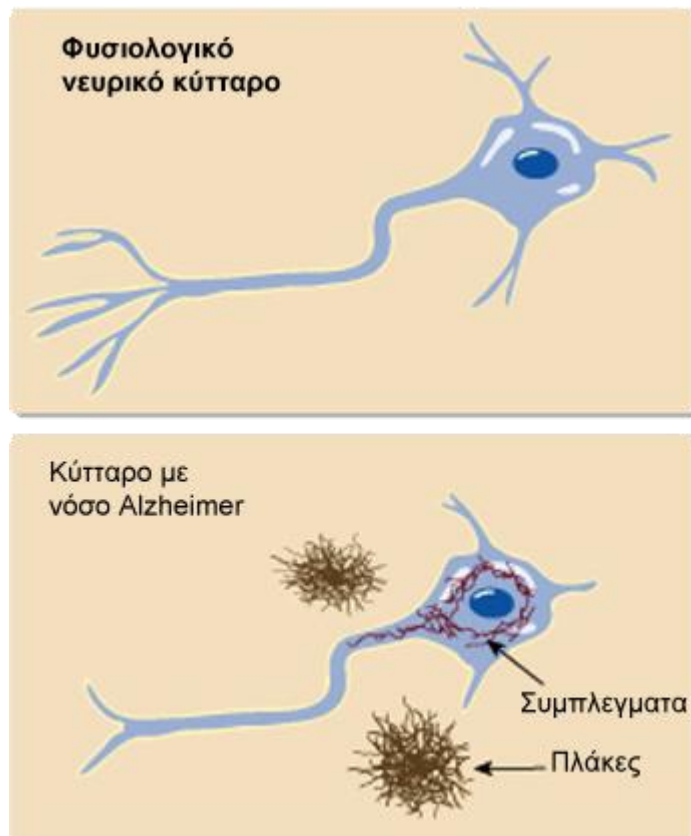
ΛΡΑΣΤΗΡΙΟΤΗΑ 2n

Αφού παρατηρήσετε προσεκτικά τις παρακάτω εικόνες να προσπαθήσετε να περιγράψετε ποιες βλάβες έχουν υποστεί τα κύτταρα και δε λειτουργούν σωστά .

.....

ΛΡΑΣΤΗΡΙΟΤΗΑ 3n

Να γίνει κατασκευή με πλαστελίνη νευρικών κυττάρων υγιών και κατεστραμμένων από τη νόσο .Οι μισές ομάδες θα κατασκευάσουν υγιή κύτταρα , τον τρόπο σύνδεσης τους και οι άλλες μισές ,κύτταρα της νόσου Alzheimer όπου θα φαίνονται οι αμυλοειδείς πλάκες και οι κατεστραμμένοι νευροϊνδιακοί κόμβοι



ΒΙΒΛΙΟΓΡΑΦΙΑ

1.ΚΑΛΕΣ ΠΡΑΚΤΙΚΕΣ ΣΤΗ ΒΙΟΛΟΓΙΑ [WHAT IS THAT \(Alzheimer\)](#)

Κουρτίδου Ελένη – 3ο Γυμνάσιο Ξάνθης.

2.ΜΕΛΕΤΗ ΚΑΙ ΑΝΙΧΝΕΥΣΗ ΜΕΤΑΛΛΑΞΕΩΝ ΣΕ ΜΙΤΟΧΟΝΔΡΙΑΚΑ ΓΟΝΙΔΙΑ

ΣΕ ΦΥΣΙΟΛΟΓΙΚΟ ΠΛΗΘΥΣΜΟ ΚΑΙ ΣΕ ΑΣΘΕΝΕΙΣ ΜΕ ΤΗ ΝΟΣΟ

ALZHEIMER

ΠΑΝΕΠΙΣΤΗΜΙΟ ΘΕΣΣΑΛΙΑΣ

ΣΧΟΛΗ ΕΠΙΣΤΗΜΩΝ ΥΓΕΙΑΣ ΤΜΗΜΑ ΒΙΟΧΗΜΕΙΑΣ ΚΑΙ ΒΙΟΤΕΧΝΟΛΟΓΙΑΣ

ΠΑΥΛΙΝΑ ΧΑΛΥΒΟΠΟΥΛΟΥ

